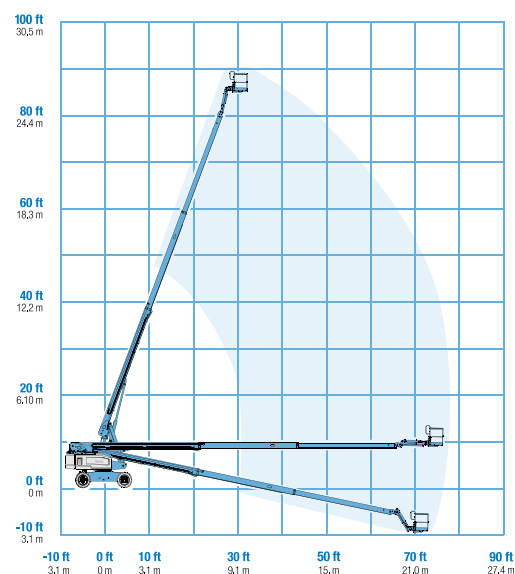


MANLIFT TELESCÓPICO

26 METROS - S-85



DIAGRAMA DE TRABAJO S-85



ESPECIFICACIONES



ALTURA DE TRABAJO
27,70 mts



ALTURA PLATAFORMA
25,90 mts



LONGITUD
12,20 mts



ANCHO TRABAJANDO
3,00 mts



AUTOPROPULSADA
SI



ROTACIÓN PLATAFORMA
160 grados



DIMENSIONES PLATAFORMA
1,83 x 0,76 mts



PESO DEL EQUIPO
17,236 kg



CAPACIDAD MAX. DE TRABAJO
227 kg



TIPO DE MOTOR
Diesel



MAX. DESPLAZ. HORIZONTAL
23,30 mts



ALTURA MÁQUINA
2,80 mts



ANCHO MÁQUINA
2,49 mts